

INSCRIPTIONS

# ÉCOLE

de

# MUSIQUE

Sèvre & Loire

sevre  
loire  
&

**CULTURE**

École de musique

Année  
2022-2023

SEPTEMBRE 2022 > JUILLET 2023



**INSCRIPTIONS À L'ÉCOLE DE  
MUSIQUE SÈVRE & LOIRE**

**MAI 2022**

Conception, réalisation : Service  
communication Sèvre & Loire

Impression : La Contemporaine

1 600 exemplaires

# SOMMAIRE

<b>Page 5</b>	<b>Edito</b>
<b>Page 6</b>	<b>Présentation de l'école</b>
<b>Page 8</b>	<b>Schéma des études</b>

## DÉCOUVRIR

<b>Page 10</b>	<b>Jardin musical et Eveil musical</b>
<b>Page 11</b>	<b>Parcours découverte instrumental</b>

## APPRENDRE

<b>Page 12</b>	<b>Cours Instrumental &amp; Vocal</b>
<b>Page 13</b>	<b>Culture musicale</b>

## JOUER ENSEMBLE

<b>Page 14</b>	<b>Pratiques collectives instrumentales</b>
<b>Page 15</b>	<b>Ensembles vocaux (chœurs)</b>
<b>Page 16</b>	<b>Ateliers adultes</b>
<b>Page 17</b>	<b>Pratiques amateurs</b>
<b>Page 18</b>	<b>Infos pratiques</b>
<b>Page 19</b>	<b>Tarifs</b>
<b>Page 20</b>	<b>Contacts</b>



Pôle Musical Sèvre,  
à Vallet



Pôle Musical Loire,  
à Divatte-sur-Loire



# EDITO



## L'ÉCOLE DE MUSIQUE SÈVRE ET LOIRE ENTRE DANS SA 2ÈME ANNÉE D'EXISTENCE.

Avec cette toute jeune structure qui figure parmi les 5 plus importantes de Loire-Atlantique, les élus communautaires confirment leur volonté politique de l'ancrer sur le territoire, de la conforter dans son rôle d'établissement ressource, en lui construisant des fondations solides.

Au-delà des 850 élèves qui bénéficient d'un enseignement musical sur les deux pôles musicaux, l'école de musique s'engage dans un développement volontariste vers les scolaires, et touche près 3 800 élèves, avec les fanfares au collège, et les interventions en milieu scolaire pour les écoles primaires publiques et privées sur l'intégralité des communes, désormais.

L'école de musique offre la possibilité de conclure des partenariats pour la pratique musicale amateur avec les associations locales reconnues : un accompagnement professionnel, la mise à disposition de locaux, des projets menés conjointement permettent de conforter les liens.

En interne enfin, l'école de musique inscrit nombre de projets de médiation culturelle dans le Projet Culturel de Territoire, et bénéficie ainsi du soutien et du rayonnement départemental que ce contrat permet.

Rien ne serait possible sans le professionnalisme des 45 agents qui travaillent pour l'organisation générale de l'enseignement musical et des projets, sans la volonté des partenaires associatifs et institutionnels, sans l'implication des élèves et de leur famille. Soyez en tous remerciés !

**Jérôme MARCHAIS,**

Vice-président en charge de la culture et des sports



**2 pôles musicaux  
d'enseignement**

**41 professeurs**

**850 élèves  
et**

**1 700 en milieu scolaire"**

# A PROPOS

## DE L'ÉCOLE DE MUSIQUE

### DEPUIS LE 1ER SEPTEMBRE 2021...

Harmoniser ses pratiques, développer son offre d'enseignement musical en la rendant encore plus accessible au plus grand nombre, est l'ambition de l'École de musique intercommunale Sèvre & Loire. Elle se place ainsi, sous le signe de l'ouverture...

**... Pour tous**, petits et grands, débutants et confirmés, avec deux lieux d'enseignement artistique accessibles à tous, adaptés et de qualité autour d'une équipe de 41 professeurs dévoués pour favoriser le plaisir de jouer ensemble.

### ... de l'écoute et de l'échange

avec les parents, les élèves, les associations culturelles du territoire...

**... par des moments de partage**, avec des lieux favorisant une réussite éducative autour des notions de plaisir, d'entraide et du faire ensemble.

**... dans des lieux de ressources**, de conseils, de rencontres et d'échanges culturels et même d'accompagnement de projets de musiciens ou d'orchestres amateurs.

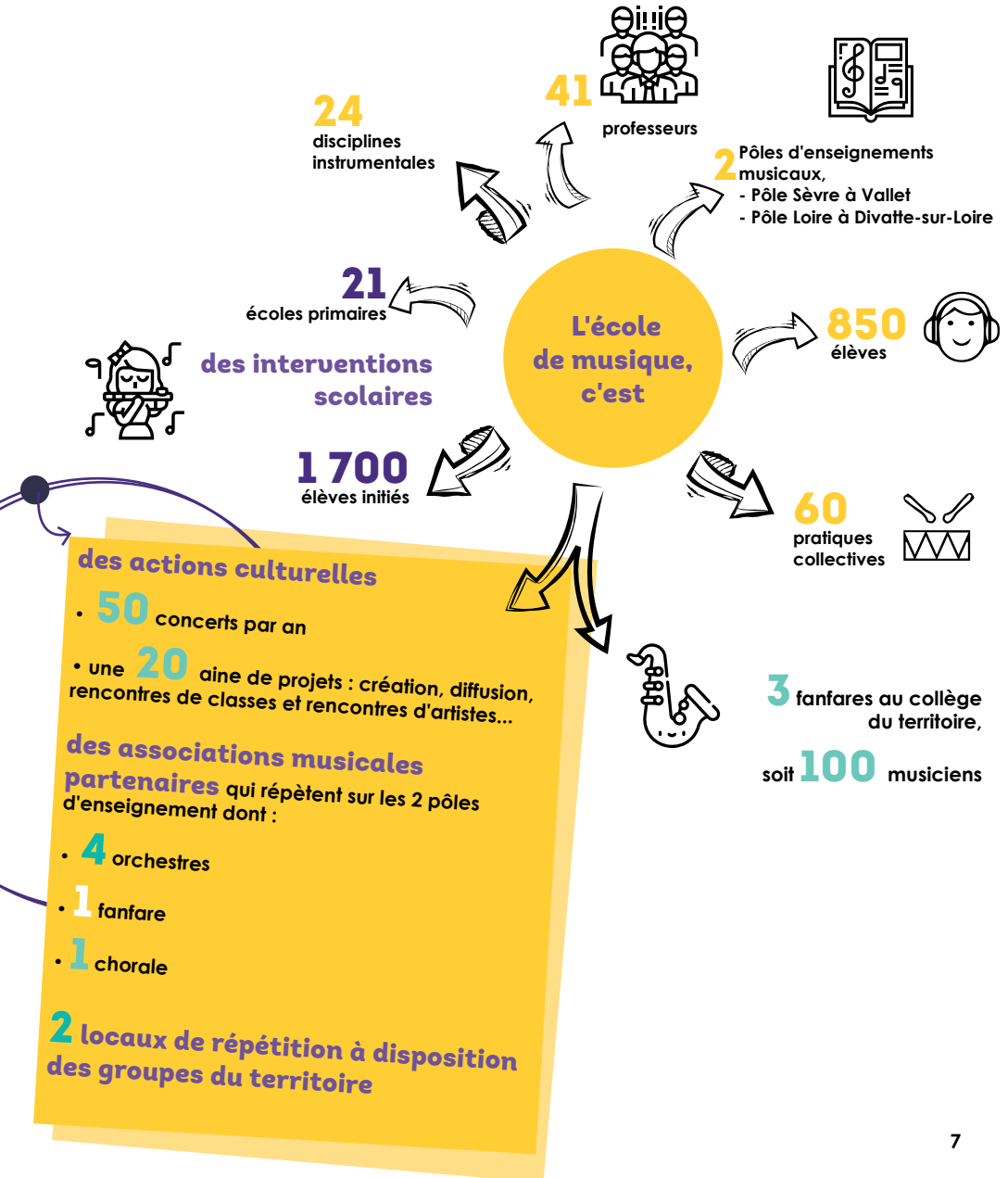
**... avec ses partenaires**, dans le cadre de projets d'éducation artistique et culturelle auprès des collègues, écoles primaires, Relais Petite Enfance, IME, centre médicaux-sociaux, médiathèques, salles de spectacles... et par des actions de diffusion et de rencontres d'artistes (concerts, créations, masterclass, ...)



**Sous le signe de l'ouverture**

# LES CHIFFRES

## DE L'ÉCOLE DE MUSIQUE



# SCHÉMA DES ÉTUDES

## PRATIQUES MUSICALES

DÉCOUVRIR

### INITIATION

#### JARDIN MUSICAL

Enfants de 1 à 2 ans,  
accompagnés d'un  
adulte

#### EVEIL MUSICAL / EVEIL MUSIQUE ET DANSE

• Durée : 1 à 3 ans  
De la moyenne section  
au CP

#### PARCOURS DÉCOUVERTE

• Durée : 1 ou 2 ans

Elèves de CE1, CE2

APPRENDRE

### CURSUS

#### 1ER CYCLE

• Durée : 3 à 5 ans

Phase d'engagement dans une pratique  
instrumentale ou vocale

À partir de la classe de CE2

Instrument + pratique collective  
(obligatoire dès la 1ère année)

#### 2ÈME CYCLE

• Durée : 3 à 5 ans

Phase de perfectionnement dans une  
pratique instrumentale ou vocale

#### PRATIQUE COLLECTIVE

Obligatoire dès la 1ère année

#### CULTURE MUSICALE

Obligatoire de la classe  
de 5ème à la 3ème

Quel que soit le  
niveau instrumental

JOUER  
ENSEMBLE

### HORS CURSUS

COURS INSTRUMENTAL ADULTES

ATELIERS GUITARE / PIANO ADULTES DÉBUTANTS

PRATIQUES COLLECTIVES ADULTES

CHOEURS





# DÉCOUVRIR

Tarif  
n°01

## JARDIN MUSICAL ENFANT DE 1 À 2 ANS ACCOMPAGNÉ D'UN ADULTE

• Atelier de 45 mn

Le jardin musical est une activité d'éveil sensoriel et corporel des tout-petits par la musique. Cet atelier a pour but de développer la psychomotricité de l'enfant et l'éveiller à la musique à travers le geste, le mouvement et l'écoute. Le jardin musical est également un moment de partage et d'échange entre un adulte (parent, assistant(e) maternel(le)...) et un enfant.

### Pôle Musical Loire

➤ Mercredi 9h30

## EVEIL MUSICAL

### ELÈVE DE MS, GS ET CP

• Atelier de 45 mn

L'atelier d'éveil musical propose une ouverture sensible et ludique à la musique. Au travers d'activités sensorielles, corporelles et vocales, les tout-petits découvrent et s'initient au monde sonore, au geste musical et au plaisir de jouer ensemble.

### Pôle Musical Loire

- MS/GS : samedi 9h30
- MS/GS : samedi 11h00
- GS/CP : samedi 10h15
- GS/CP : samedi 11h45

### Pôle Musical Sèvre

- MS/GS : mercredi 16h30
- MS/GS : mercredi 17h15
- GS/CP : mercredi 15h00
- GS/CP : mercredi 15h45

Dans la limite  
des places  
disponibles

## EVEIL MUSIQUE ET DANSE

### ELÈVE DE MS, GS ET CP

• Atelier de 45 mn

Encadré par un enseignant musicien et un enseignant danseur, l'atelier d'éveil musique et danse permet de s'initier à ces deux pratiques artistiques en découvrant les gestes musicaux et les expressions corporelles dans le but de créer et d'inventer ensemble.

### Pôle Musical Loire

- MS/GS : mardi 16h45
- MS/GS : mardi 17h30
- GS/CP : mardi 18h15



1er semestre : 5 septembre 2022 au 4 février 2023 et 2ème semestre : 27 février au 1 juillet 2023

### • Cours de 40 mn

Accessibles aux enfants de CE1 et CE2, ces parcours ont pour ambition de permettre aux jeunes élèves de découvrir et d'essayer différents instruments enseignés à l'école sur un an, de les aider dans leur choix d'une pratique musicale future et de débiter l'apprentissage de la musique au travers d'un projet artistique, d'une pratique instrumentale collective. C'est également l'occasion de rencontrer les différents professeurs et de découvrir la vie d'un élève à l'école de musique. Les cours sont collectifs et encadrés par plusieurs enseignants. Les instruments sont prêtés sur le temps de cours.

Dans la limite  
des places  
disponibles



✦ Les 2 parcours choisis doivent se dérouler sur le même pôle musical.

✦ L'ordre des 2 parcours sera précisé par la scolarité à la rentrée de septembre 2022, une fois l'inscription validée.

### Pôle Musical Loire

**PARCOURS A :** Clarinette / Saxophone / Violon / Alto / Piano ✦ mercredi 14h00

**PARCOURS B :** Guitare / Contrebasse / Guitare basse ✦ mercredi 14h00

**PARCOURS C :** Trompette / Cor / Trombone / Tuba / Accordéon / Percussions ✦ jeudi 18h00

**PARCOURS D :** Hautbois / Basson / Violoncelle / Flûte / Piano ✦ samedi 10h00

### Pôle Musical Sèvre

**PARCOURS A :** Hautbois / Violoncelle / Harpe ✦ lundi 18h00

**PARCOURS B :** Trompette / Trombone / Tuba / Batterie / Percussions ✦ mardi 17h45

**PARCOURS C :** Saxophone / Clarinette / Piano ✦ mercredi 14h00

**PARCOURS D :** Violon / Guitare / Flûte ✦ vendredi 18h00

# APPRENDRE

## COURS INSTRUMENTAL ET VOCAL

### ÉLÈVE DÈS LE CE2


 Tarif  
n°03


 Tarif  
n°04

	Pôle Musical Loire	Pôle Musical Sèvre
<b>BOIS</b>		
FLÛTE	✎ samedi	✎ lundi / vendredi / samedi
HAUTBOIS	✎ mercredi / samedi	✎ lundi
BASSON	✎ mercredi / samedi	✎ lundi
CLARINETTE	✎ mardi / mercredi / jeudi	✎ mercredi
SAXOPHONE	✎ lundi / mercredi / jeudi	✎ mercredi / samedi
CORNEMUSE	/	✎ lundi / mercredi
<b>CUIVRES</b>		
TROMPETTE	✎ lundi / jeudi / samedi	✎ mardi / jeudi
COR	✎ jeudi	/
TROMBONE	✎ lundi / jeudi	✎ mardi / vendredi
TUBA	✎ lundi / jeudi	✎ mardi / vendredi
<b>CORDES FROTTÉES</b>		
VIOLON	✎ lundi / mardi / mercredi	✎ lundi / mercredi / vendredi
ALTO	✎ lundi / mardi / mercredi	/
VIOLONCELLE	✎ vendredi / samedi	✎ lundi / mardi
CONTREBASSE	✎ mardi / mercredi	/
<b>CORDES PINCÉES</b>		
GUITARE	✎ du lundi au samedi	✎ du lundi au samedi
GUITARE ELECTRIQUE	✎ du lundi au samedi	✎ du lundi au samedi
GUITARE BASSE	✎ mardi / mercredi	✎ du lundi au samedi
HARPE CELTIQUE	/	✎ lundi
<b>CLAVIERS</b>		
PIANO	✎ du lundi au samedi	✎ lundi / mercredi / jeudi
ACCORDEON	✎ jeudi	/
<b>VOIX</b>		
CHANT	✎ lundi / mardi / mercredi	✎ mardi / mercredi
<b>MUSIQUE ASSISTÉE PAR ORDINATEUR</b>		
MAO (à partir de 12 ans)	✎ Jour et horaire à fixer à la rentrée de septembre	/
<b>PERCUSSIONS</b>		
BATTERIE / PERCUSSIONS	✎ du lundi au jeudi	✎ mardi / mercredi / jeudi


 Dans la limite  
des places  
disponibles



## CULTURE MUSICALE

### ÉLÈVE DE LA 5ÈME À LA 3ÈME

Développer son autonomie, approfondir la théorie musicale, devenir mélomane, coopérer pour la réalisation d'un projet artistique, s'ouvrir à la pratique de différentes esthétiques musicales, découvrir les groupes et orchestres du territoire, développer une pensée critique et créative, s'initier aux musiques assistées par ordinateur...

➤ **Pratique collective obligatoire dès la 1ère année, cf. P14.**

#### Pôle Musical Loire

#### Pôle Musical Sèvre

##### CULTURE MUSICALE CLASSE DE 5ÈME

➤ mercredi 16h00

➤ lundi 17h30

➤ mercredi 18h30

➤ mardi 17h15

➤ jeudi 18h15

➤ mercredi 16h00

##### CULTURE MUSICALE CLASSE DE 4ÈME

➤ mercredi 19h15

➤ mardi 18h00

➤ mardi 19h00

➤ mercredi 16h45

➤ jeudi 19h00

➤ jeudi 18h15

##### CULTURE MUSICALE CLASSE DE 3ÈME

➤ mardi 19h45

➤ mercredi 17h30

➤ mercredi 17h45

➤ mercredi 18h15

➤ jeudi 19h45

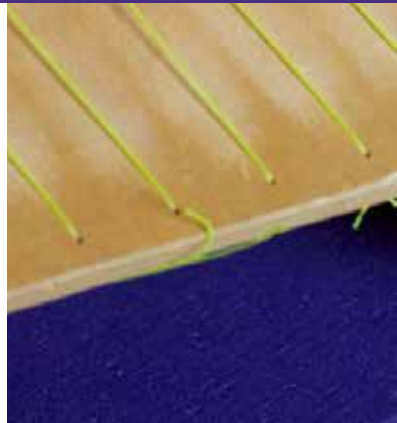
➤ jeudi 17h30

Dans la limite des places disponibles

Horaires de cours définis avec le professeur à la rentrée de septembre 2022.

#### Prêt d'instrument

➤ L'école de musique propose certains instruments à la location pour les élèves débutants, dans la limite des disponibilités, cf. P19.



# JOUER ENSEMBLE

## PRATIQUE COLLECTIVE, INSTRUMENTS

### ELÈVE DÈS LE CE2

- Pratiques collectives obligatoires dès la première année.
- La pratique collective est fortement recommandée pour les adultes en cours instrumental.
- La pratique collective est comprise dans les tarifs 03 et 04.

	Pôle Musical Loire	Pôle Musical Sèvre
<b>PIANO</b>		
ATELIER & ENSEMBLE PIANO	➤ jour et horaire à définir à la rentrée	
<b>GUITARES</b>		
ATELIER GUITARES 1 (1 <sup>E</sup> ANNÉE)	➤ samedi 11h45	➤ vendredi 18h45
ATELIER GUITARES 2 (2 <sup>E</sup> ANNÉE)	➤ samedi 11h45	➤ mercredi 14h45
ENSEMBLE GUITARES 1 (DE LA 3 <sup>E</sup> À LA 5 <sup>E</sup> ANNÉE)	➤ samedi 10h45	➤ samedi 10h30
ENSEMBLE GUITARES 2 (2 <sup>E</sup> CYCLE)	➤ jeudi 19h15	➤ samedi 11h30
<b>VENTS</b>		
ATELIER VENTS 1 (1 <sup>E</sup> ANNÉE)	➤ mercredi 14h45	➤ samedi 10h30
ATELIER VENTS 2 (2 <sup>E</sup> ANNÉE)	➤ mercredi 14h45	➤ samedi 11h30
ORCHESTRE VENTS 1 (DE LA 3 <sup>E</sup> À LA 5 <sup>E</sup> ANNÉE)	➤ mercredi 15h45	➤ mardi 18h30
ORCHESTRE VENTS 2 (2 <sup>E</sup> CYCLE)	➤ jeudi 18h45	➤ mardi 19h30
<b>CORDES</b>		
ATELIER CORDES 1 (1 <sup>E</sup> ANNÉE)	➤ lundi 17h45	➤ mercredi 17h00
ATELIER CORDES 2 (2 <sup>E</sup> ANNÉE)	➤ mercredi 15h45	➤ mercredi 14h45
ORCHESTRE À CORDES 1 (DE LA 3 <sup>E</sup> À LA 5 <sup>E</sup> ANNÉE)	➤ samedi 10h45	➤ vendredi 18h45
ORCHESTRE À CORDES 2 (2 <sup>E</sup> CYCLE)	➤ vendredi 19h00	➤ lundi 19h00
<b>VOIX</b>		
CHŒUR ENFANTS (CE2/6E)	➤ mercredi 15h00	➤ mercredi 15h00
CHŒUR ADOS (À PARTIR DE LA 5 <sup>È</sup> ME)	/	➤ mercredi 16h00
CHŒUR DE SCÈNE *(À PARTIR DE LA 5 <sup>È</sup> ME)	➤ mardi 19h00	/
CHŒUR ADULTES	➤ mardi 20h30	➤ mardi 19h30

➤ \*co-encadré chant et danse, d'1h30

Dans la limite  
des places  
disponibles

	Pôle Musical Loire	Pôle Musical Sèvre
<b>ATELIERS JAZZ</b>		
ATELIER JAZZ ADOS	🌀 mercredi 18h00	🌀 samedi 11h30
ATELIER JAZZ ADULTES	🌀 mercredi 20h00	🌀 lundi 20h30
<b>BATTERIE / PERCUSSIONS</b>		
ENSEMBLE BATTERIE / PERCUSSIONS (DE LA 3ÈME À LA 5ÈME ANNÉE)	🌀 jeudi 18h45	🌀 mercredi 18h00
<b>MUSIQUE ASSISTÉE PAR ORDINATEUR</b>		
MAO (À PARTIR DE 12 ANS)	🌀 Jour et horaire à fixer à la rentrée de septembre	/
<b>MUSIQUES TRADITIONNELLES</b>		
ATELIER TRADITIONNEL	/	🌀 lundi 19h00
ENSEMBLE TRADITIONNEL	/	🌀 lundi 20h00
ENSEMBLE INSTRUMENTAL ADULTES	🌀 jeudi 20h30	🌀 mercredi 19h00
PIPE BAND (ENSEMBLE DE CORNEMUSES)	/	🌀 vendredi 19h30
PERCUSSIONS BRÉSILIENNES 1 (DÉBUTANTS)	/	🌀 jeudi 19h30
PERCUSSIONS BRÉSILIENNES 2 (CONFIRMÉS)	/	🌀 jeudi 20h30
ATELIER DJEMBÉ ADULTES	/	🌀 mardi 20h00
<b>MUSIQUES ACTUELLES AMPLIFIÉES</b>		
ATELIERS MAA	🌀 Jour et horaire à fixer à la rentrée de septembre	

L'école de musique se réserve le droit de modifier les horaires à la rentrée.

# PRATIQUES COLLECTIVES SEULES

## JOUER ENSEMBLE

### PRATIQUES COLLECTIVES ADULTES

Possibilité de s'inscrire seulement en pratique collective, sans avoir besoin de s'inscrire aux cours individuels instrumentaux

➤ Durée : 1 heure (sauf chœur adulte et chœur de scène 1h30)

	Pôle Musical Loire	Pôle Musical Sèvre
ATELIER JAZZ ADULTES	➤ mardi 20h00	➤ lundi 20h30
ATELIER DJEMBÉ ADULTES	/	➤ mardi 20h00
ENSEMBLE INSTRUMENTAL ADULTES	➤ jeudi 20h30	➤ mercredi 19h30
ENSEMBLE TRADITIONNEL ADULTES	/	➤ lundi 20h30
MAO (À PARTIR DE 12 ANS)	➤ Jour et horaire à fixer à la rentrée de septembre	/
PIPE BAND (ENSEMBLE DE CORNEMUSES)	/	➤ vendredi 19h30
PERCUSSIONS BRÉSILIENNES 1 (DÉBUTANTS)	/	➤ jeudi 19h30
PERCUSSIONS BRÉSILIENNES 2 (CONFIRMÉS)	/	➤ jeudi 20h30
CHOEUR ADULTES	➤ mardi 20h30	➤ mardi 19h30
CHOEUR ENFANTS (CE2/6E)	➤ mercredi 15h00	➤ mercredi 15h00
CHOEUR ADOS (À PARTIR DE LA 5ÈME)	/	➤ mercredi 16h00
CHOEUR DE SCÈNE *(À PARTIR DE LA 5ÈME)	➤ mardi 19h00	/

# ATELIERS ADULTES

## ATELIERS PIANO ET GUITARE

### ADULTES

Les ateliers adultes sont des cours d'instrument en petits collectif s'adressant à des musiciens débutants ayant peu de pratique.

➤ Sous réserve de 2 inscrits minimum par cours.

### Pôle Musical Loire

ATELIER PIANO ➤ du lundi au samedi

ATELIER GUITARE ➤ du lundi au samedi

### Pôle Musical Sèvre

ATELIER PIANO ➤ mercredi / jeudi

ATELIER GUITARE ➤ du lundi au samedi

Horaire des cours à déterminer à la rentrée de septembre



# PRATIQUES AMATEURS

LES ASSOCIATIONS MUSICALES  
CONVENTIONNÉES du territoire  
répètent dans les locaux de l'école de  
musique Sèvre & Loire

## **Cancelli Musique**

ORCHESTRE D'HARMONIE

🕒 mardi 20h30 / 22h30

## **Pôle Musical Loire**

[cancelli@cancellimusique.fr](mailto:cancelli@cancellimusique.fr)

## **Divate Mélodie**

CHORALE

🕒 lundi 20h00 / 22h00

## **Pôle Musical Loire**

[divate.melodie@gmail.com](mailto:divate.melodie@gmail.com)

## **Fanfare du Coin**

FANFARE NEW ORLEANS

🕒 Jeudi 20h00 / 21h00

## **Pôle Musical Loire**

[contact@fffan.fr](mailto:contact@fffan.fr)

## **Les Clés en fête**

ORCHESTRE D'HARMONIE

🕒 Vendredi 20h30 / 22h30

## **Pôle Musical Loire**

[lesclesenfete@free.fr](mailto:lesclesenfete@free.fr)

## **OCP**

ORCHESTRE DE CUIVRES ET PERCUSSIONS

🕒 jeudi 21h00 / 22h30

## **Pôle Musical Loire**

[contact@ocpleloroux.fr](mailto:contact@ocpleloroux.fr)

## **Harmonie de Vallet**

ORCHESTRE D'HARMONIE

🕒 vendredi 20h30 / 22h30

## **Pôle Musical Sèvre**

[harmonievallet@gmail.com](mailto:harmonievallet@gmail.com)



# INFOS PRATIQUES

## INSCRIPTION

INSCRIVEZ-VOUS EN LIGNE SUR

[HTTPS://INTERCO.CC-SEVRELOIRE.FR/RUBRIQUE/ECOLE-DE-MUSIQUE/](https://interco.cc-sevreloire.fr/rubrique/ecole-de-musique/)

### RÉINSCRIPTION

VOUS OU VOTRE ENFANT,  
ÊTES DÉJÀ INSCRIT  
À L'ÉCOLE DE MUSIQUE

DOSSIER À REMPLIR EN LIGNE  
À PARTIR DU 31 MAI ET  
JUSQU'AU 15 JUIN 2022

### INSCRIPTION

VOUS SOUHAITEZ VOUS INSCRIRE  
OU INSCRIRE VOTRE ENFANT À  
L'ÉCOLE DE MUSIQUE

DOSSIER À REMPLIR EN LIGNE  
ENTRE LE 22 JUIN ET LE 2 JUILLET  
OU  
À RETIRER ET À DÉPOSER  
LES 22 ET 25 JUIN  
SUR LES DEUX PÔLES MUSICAUX  
SÈVRE OU LOIRE

**POUR COMPLÉTER LES DOSSIERS ET VALIDER L'INSCRIPTION, MERCI DE FOURNIR :**

- Pour les allocataires : justificatif du quotient familial
- Pour les non-allocataires : avis d'imposition 2021 sur les revenus 2020
- Dans tous les cas, en l'absence de document, le tarif le plus élevé sera appliqué
- Le mandat de prélèvement + un RIB si prélèvement, à télécharger sur le site de l'interco

### MOYENS ET MODALITÉS DE PAIEMENT







- Prélèvement(s) en 1, 3 ou 8 fois
- Au Trésor public : à échéance, 1 ou 3 fois
- Tout ou partie du montant total peut être réglé par Chèques vacances, Pass culture et Epass Culture collectés en une seule fois avant la première échéance.

# TARIFS

RETROUVEZ EN LIGNE, LES TARIFS SUR  
<https://bit.ly/edm-ccsl>

## PRATIQUES MUSICALES

👉 A partir de 3 membres d'une même famille, une réduction de 5 % sera appliquée sur la totalité de la facture. Pour les usagers hors territoire de la Communauté de communes Sèvre & Loire, une majoration de 50 % sera appliquée. Grille des tarifs à retrouver en ligne, à l'adresse ci-dessus.

Tranche Quotien Familial	LES CURSUS D'ENSEIGNEMENTS					
	INITIATION		CURSUS APPRENTISSAGE, PERFECTIONNEMENT		ATELIERS	PRATIQUE COLLECTIVE
	Enfants	Enfants	Enfants Ados	Adultes	Adultes	Pour tous
	Jardin & éveil musical 	Parcours Découverte 				
0 à 400	100 €	160 €	210 €	240 €	200 €	75 €
401 à 500	110 €	165 €	235 €	270 €	220 €	85 €
501 à 600	120 €	175 €	270 €	310 €	240 €	95 €
601 à 700	130 €	185 €	290 €	340 €	260 €	105 €
701 à 800	140 €	195 €	320 €	365 €	280 €	115 €
801 à 900	150 €	205 €	350 €	390 €	300 €	125 €
901 à 1000	160 €	215 €	375 €	410 €	320 €	135 €
1001 à 1100	170 €	225 €	390 €	430 €	330 €	145 €
1101 à 1200	180 €	235 €	400 €	440 €	340 €	150 €
1201 à 1400	190 €	245 €	410 €	455 €	350 €	155 €
1401 à 1600	200 €	255 €	420 €	470 €	360 €	160 €
1601 à 1800	210 €	265 €	430 €	485 €	370 €	165 €
1801 à 2000	220 €	275 €	440 €	500 €	380 €	170 €
2001 à 2200	235 €	285 €	450 €	515 €	390 €	175 €
+ de 2201	250 €	295 €	460 €	530 €	400 €	180 €


👉 Tarifs location d'instruments : 90 €, la location la 1ere année / 110 € la location la 2e année / 130 € la location la 3e année



## ECOLE DE MUSIQUE SÈVRE & LOIRE

**PÔLE MUSICAL LOIRE - Espace Roger Jamin**  
18 Boulevard Pasteur - 44 450 DIVATTE-SUR-LOIRE

**PÔLE MUSICAL SEVRE - Espace culturel Le Champilambart**  
13 route des Dorices - 44 330 VALLET

 02 51 71 52 28

 [ecoledemusique@cc-sevreloire.fr](mailto:ecoledemusique@cc-sevreloire.fr)

 <https://bit.ly/edm-ccsl>

 <https://www.facebook.com/edmsevreetloire>

**PORTES OUVERTES**  
de l'école de musique

Du 16 au 21 mai 2022

Les équipes vous  
accueillent sur les  
deux sites à  
Divatte-sur-Loire et  
à Vallet.

**INSCRIPTIONS  
EN LIGNE**

Réinscription anciens  
élèves :  
entre le 31 mai et le  
15 juin 2022

Inscription nouveaux  
élèves :  
entre le 22 juin et le  
2 juillet 2022